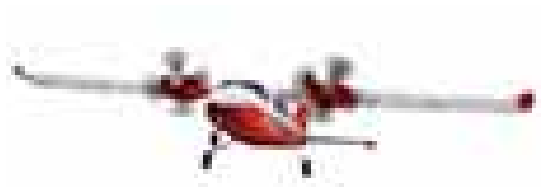


Multiplex RR Partenavia P68



Artikelnummer: 1-02488

Multiplex RR Partenavia P68

Hersteller: Multiplex

Die P.68C von Vulcanair Aircraft ist ein zweimotoriger Hochdecker mit sechs Sitzen und Dreibeinwerk. Neben dem Einsatz als Reise- und Transportflugzeug, wird sie auch zur Pilotenausbildung eingesetzt. Durch die beiden Motoren ist die P.68C ein gutmütiges, stabiles Flugzeug bei allen Flugverhältnissen, dessen ausgezeichnete Flugeigenschaften von vielen Piloten sehr geschätzt werden.

Die neue Partenavia P68 von Multiplex mit 1400mm Spannweite ist ein vorbildähnlicher Nachbau für fortgeschrittene Modellpiloten. Durch die beiden gegenläufigen, bürstenlosen Motoren vom Typ ROXXY BL Outrunner C28-28-1400kV, in Verbindung mit den beiden Reglern vom Typ MULTIcont BL-20 P68 und einem 3S2600 mAh Akku, ist das Modell optimal motorisiert und hat bei Geschwindigkeitswechseln keinerlei Tendenz zu gieren. Das Modell fliegt ausgesprochen gutmütig und lässt auch Kunstflugfiguren wie Rollen, Loops und Rickenflug zu.

Das CNC-gefertigte und gefederte Bugradbein sorgt dafür, dass das Modell beim Landen nicht springt. Die werkseitig montierte LED-Lande- bzw. Navigationslichter, sowie die funktionierenden Landeklappen, sind ebenfalls Features, die dem Modell einen besonderen Charme verleihen.

Der geräumige Akkuschacht nimmt 3S-Akkus mit 2200 - 5000 mAh auf, womit man einen breiten Bereich betr. Flugleistung und -dauer hat. Die glasklare Frontscheibe lässt den Einbau eines FPV-Systems zu, um den Flugspaß weiter zu erhöhen. Mit der hellroten Lackierung ist das Modell in der Luft ausgezeichnet zu erkennen.

Features:

- Leistungsfähiges bürstenloses Antriebssystem mit gegenläufigen Zweiblattluftschrauben
- Werkseitig eingebaute LED-Lande- / Navigationslichter, funktionsfähige Landeklappen
- Sehr gutes Handling beim Rollen am Boden durch Dreibeinwerk mit lenkbarem, gefedertem und CNC-gefertigtem Bugradbein
- Schneller Akkuwechsel durch vorderen, oberen Rumpfdeckel
- Großer Akkuschacht, der 3S-Akkus mit 2200 - 5000

Flugzeuge > E-Flugzeuge > ELAPOR-Modelle > ELAPOR-Modelle-RR > Multiplex RR Partenavia P68

Multiplex RR Partenavia P68

mAh aufnimmt

- Glasklare Frontscheibe, geeignet für ½r FPV
- fertig aufgebrachte hellrote Lackierung, fertig aufgebrachtes Dekor

Lieferumfang

RR-Flugmodell mit Antrieb und Servos, fast fertig gebaut

Technische Daten

Modellcharakter: Motorflugmodelle

Material: Elapor

Level: 2 Hobby

Spannweite in mm: 1400

RC-Funktionen: SR/HR/QR/Spoiler/Motor

Fluggewicht Elektro in Gramm: 1550

Flugzeit in Minuten: 10

Akkutypen/Zellen: 3S LiPo

Bauzeit in min.: 180

Preis: 349,00 EUR [inkl. 19% MwSt zzgl. Versandkosten]

Im Shop aufgenommen am Dienstag, 21. Juni 2022