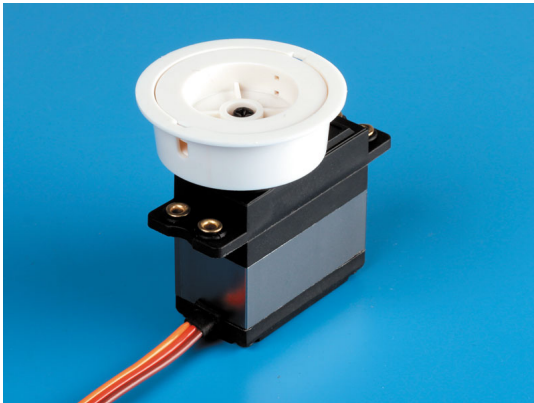


Windforce 906MG Fast Digital Segelwinde



Artikelnummer: 79077

Windforce 906MG Fast Digital Segelwinde

Hersteller: Krick

Digitale Segelwinde in der Standard-Servogröße für die Rennklasse RG65 entwickelt. Trotz der hohen Stellkraft von bis zu 9 kg ist die neue Segelwinde 3 mal schneller als die Windforce 1406. Damit reagiert das Modell bei Verstellung von Fock und Großsegel praktisch ohne Verzögerung. In Muss für den erfolgreichen Regattasegler.

Ein besonderes Merkmal der Windforce Segelwinden Serie ist die gekapselte Windentrommel. Dadurch wird die Schot geführt und kann nicht von der Trommel ist springen. Bei der digitalen Windforce Segelwinden lässt sich der maximale Schotweg einstellen. Je nach Einsatzzweck werden 1 bis 6 Umdrehungen der Windentrommel programmiert. Daraus ergibt sich ein möglicher Weg von ca. 7,5 - 45 cm. Diese Segelwinde zeichnet sich durch hohe Haltekraft und schnelle Reaktionszeiten aus, was ein präzises Segeln auch bei stärkerem Wind ermöglicht.

Ausstattungsmerkmale

- * Metallgetriebe
- * Zusätzliche Führung der Schot durch die geschlossene Windeltrommel
- * Servoweg programmierbar
- * kraftvoll und 3x schneller als die Windforce Segelwinde 1406

Lieferumfang

Segelwinde
Windentrommel mit Führung
Kleinteile zur Befestigung

Optionales Zubehör:

Programmierskarte für digitale Windforce Segelwinde zur Programmierung des Schotweges. (Nur über unsere Serviceabteilung erhältlich)

Technische Daten

Länge ca. 40,5 mm
Breite ca. 20,2 mm
Höhe ca. 38 mm
Gewicht 61 g

Wickel-Durchmesser ca. 24,5 mm

Schotlänge pro Umdrehung ca. 75 mm

Windforce 906MG Fast Digital Segelwinde

Anzahl der Umdrehungen max. 6

Betriebsspannung 4,8 V - 6 V

Stellkraft 78 Ncm bei 4,8 V

Stellkraft 88 Ncm bei 6 V

Geschwindigkeit 0,28s/360° bei 4,8 V

Geschwindigkeit 0,16s/360° bei 6 V

Strom ohne Last 0,12 - 0,14 A

Strom im Betrieb 0,4 - 0,5 A

Blockierstrom 1,8 - 2,2 A

Anschlusskabel JR/Universal mit ca 265 mm Länge

Segelwinde in der Standard-Servogröße für Segelyachten. Ein besonderes Merkmal der Windforce Segelwinden Serie ist die gekapselte Windentrommel. Dadurch wird die Schot geführt und kann nicht von der Trommel springen. Bei der digitalen Segelwinde Windforce 906 lässt sich der maximale Schotweg sowohl über die Wegeinstellung am Sender als auch über eine separat erhältlich Programmierkarte einstellen. Je nach Einsatzzweck werden 1 bis 6 Umdrehungen der Windentrommel programmiert. Daraus ergibt sich ein möglicher Weg von ca. 7,5 - 45 cm. Diese Segelwinde zeichnet sich durch hohe Haltekraft und sehr schnelle Reaktionszeiten aus, was ein präzises Segeln auch bei stärkerem Wind ermöglicht.

Ausstattungsmerkmale

- * Metallgetriebe
- * Kugelgelagert
- * Zusätzliche Führung der Schot durch die geschlossene Windentrommel
- * Servoweg programmierbar
- * kraftvoll und sehr schnell

Lieferumfang

Segelwinde

Windentrommel mit Führung

Kleinteile zur Befestigung

Optionales Zubehör:

Programmierkarte für digitale Windforce Segelwinde zur Programmierung des Schotweges (Nur über unsere Serviceabteilung erhältlich)

Technische Daten

Länge ca. 40,5 mm

Windforce 906MG Fast Digital Segelwinde

Breite ca. 20,2 mm

Höhe ca. 38 mm

Gewicht 61 g

Wickel-Durchmesser ca. 24,5 mm

Schotlänge pro Umdrehung ca. 75 mm

Anzahl der Umdrehungen max. 6

Betriebsspannung 4,8 V - 6 V

Stellkraft 77 Ncm bei 4,8 V

Stellkraft 88 Ncm bei 6 V

Geschwindigkeit 0,24s/360° bei 4,8 V

Geschwindigkeit 0,18s/360° bei 6 V

Strom ohne Last 0,12 - 0,14 A

Strom im Betrieb 0,4 - 0,5 A

Blockierstrom 1,8 - 2,2 A

Anschlusskabel JR/Universal mit ca 265 mm Länge

**Preis: 72,99€ EUR [inkl. 19% MwSt zzgl.
Versandkosten]**

Im Shop aufgenommen am Sonntag, 09. Januar 2022