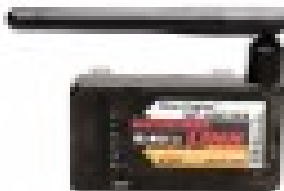


## General Link Modul 2.4 GHz



Artikelnummer: NE480133

General Link Modul 2.4 GHz

Hersteller: Robbe Modellsport

### General Link

Zusammengefasst unter dem Begriff "General Link-System" haben wir zusammen mit unserem Partner Nine Eagles ein völlig neues System für den Markt ferngesteuerter Modellhubschrauber und -flugmodelle entwickelt.

Dieses System kommt ab sofort bei ausgewählten Modellen im Fortgeschrittenen- und Experten-Artikelbereich zum Tragen. Neben den bereits bekannten Ready-To-Fly-Modellen, also Modellssets mit kompletter Ausstattung und einem Fernsteuersender, können diese Modelle auch mit einem General Link-Modul erworben werden. In diesem Set befindet sich anstelle des Sender ein Sendemodul samt Zubehör, das den Anschluss an eine Robbe FUTABA-Fernsteueranlage ermöglicht. Kompatibel ist dieses Modul auch mit Sendern der Firmen Spectrum®, Hitec®, Walkera® und JR®.

Mit dem General Link-System eröffnet sich so eine Vielzahl an Kombinationsmöglichkeiten unterschiedlichster Robbe Nine Eagles Modelle und FUTABA-Fernsteueranlagen, sowie Sender anderer Hersteller.

General Link - ready for future!

Das einzelne General Link-Modul inklusive Kabelsatz, Akku und Ladegerät eignet sich zum Nachrüsten vorhandener Nine Eagles Modelle um diese mit einer FUTABA-Fernsteueranlage oder Sendern anderer Hersteller zu betreiben. Das Modul kann für alle Nine Eagles Modelle verwendet werden, die mit einer Fernsteueranlage des Typs J4 (nicht FTR-Version), J5 oder J6 ausgerüstet sind.

Lieferumfang:

1x

General Link Modul

3x

3 Kabelsätze zum Anschluss des Moduls an Fernsteueranlagen verschiedener Hersteller

1x

3,7V Lipo-Akku zur Stromversorgung des Moduls

1x

USB-Ladegerät für 3,7V Lipo-Akku

## General Link Modul 2.4 GHz

### Sender-Kompatibilitätsliste:

FUTABA (alle aktuellen Sender ab 6 Kanäle)

JR®; ZG8

SPEKTRUM®; DX8, DX7, DX6

HITEC®; AURORA 9

WALKERA®; DEVO 8S

### Technische Daten GL-Modul:

#### Betriebsfrequenz:

2400-2483 MHz

#### Spread-Spectrum Mode:

DSSS

#### FM-Rate:

250 Kilobit pro Sekunde

#### Kanalanzahl:

6 Kanäle

#### Betriebsspannung:

3,3 bis 4,2 V

#### Stromaufnahme:

kleiner 150 mA

#### Sendeleistung:

0,01 W

#### Betriebsdauer:

## General Link Modul 2.4 GHz

ca. 2 Stunden

Akustische Warnung nach 5 Minuten ohne Betrieb des Senders

(Optisch! Alle Mode LED blinken gleichzeitig!)

Anleitung deutsch (PDF, 1967 KB)

Anleitung-Zusatzkomponente (PDF, 109 KB)

**Preis: 29,95&nbsp;EUR [inkl. 19% MwSt zzgl. Versandkosten]**

---

*Im Shop aufgenommen am Donnerstag, 03. März 2016*